

そらら

社協はくば

だれの上にも広がる空
歌声をひびかせよう！
空（そ・ら）はみんなのもの。



No.87 平成24年3月31日

発行：社会福祉法人
白馬村社会福祉協議会
〒399-9301白馬村北城7025
白馬村保健福祉ふれあいセンター内
TEL (0261)72-7230
FAX (0261)72-7003
メールアドレス syakyo@vill.hakuba.nagano.jp
ホームページ http://hakuba-syakyo.jp

「3.11」から一年!!

もっと広げよう！助け合いの輪！

昨年3月11日、東日本大震災、長野県北部地震、更に福島原発の大惨事は、私たちに多くの課題と教訓を呼び覚ました。同時に、人々の善意が絆となって復活へのきっかけともなりました。

一方、前向きに生きる被災者の方々から、たくさんの感動と勇気をいただいています。どんなに小さな力でも、必要とする人たちは必ずいます。助け合いの心を皆で広げていきましょう。

「気持ちをカタチに」と願っている方、ご相談ください。



雪かきボランティア小谷大網地区へ (2012.2.4~2.9)

この冬、記録的な大雪になっている小谷村。特に県界の大網地区は4メートル近い積雪で、高齢者も多い集落です。

2月4日、市町村の社協職員や個人など、約30人のボランティアが大奮闘。スコップやスノーダンプを手に汗を流しました。

(2月4日~2月9日の期間中13人が白馬村からも参加)

社協報「そ・ら・ら」編集委員 ボランティア募集!!

- ★年5~6回発行しています
(現在公募4名・事務局1名で構成)
- ★手作りの味を活かし、様々の視点からより開かれた紙面づくりを目指しています。
- ★是非、あなたのアイデアとセンスを福祉広報に!!

お待ちしております “手”

☎72-7230/FAX72-7003
(社協事務局：担当松沢まで)

☆困りごと・ボランティアのご相談は【白馬村社会福祉協議会】へ…
TEL72-7230(直通)または72-5000(内線3102・3104)FAX72-7003
☆介護・介護予防などのご相談は【地域包括支援センター】へ…
TEL72-6667(直通)または72-5000(内線1148)FAX72-7001

平成24年4月 「介護保険法」 改正

3月6日介護事業者向け（長野県主催）
「介護保険法」改正説明会に出席しました。

より多くの利用者さんのニーズに応じたサービスを提供するために、時間の区分が見直され、サービス利用料の一部が変更になります。

いつでも
お気軽に
お声がけ
ください



白馬村社協ヘルパーステーションは、
“これからも、住みなれた地域で暮らし続けられるようお手伝いします！”

音訳ボランティア養成講座受講生募集

主催：社会福祉法人長野県社会福祉協議会

期間：平成24年4月19日～平成24年8月7日（火）

全15回（午前10時から12時まで）

会場：長野県社会福祉総合センター

概要：長野県内にお住まいで概ね60歳以下・全講座受講できる方
パソコンを利用した録音・編集など基礎講座
受講費用 5,000円（資料代含む）

視覚障がい者
支援として現在、
朗読グループ
「かっこう白馬」
の皆さんが、
ご活躍中です



————*——* 現在活躍中の方もOK *——*——*——*

平成24年4月3日（火）申込締切

お問い合わせ先：白馬村社協ボランティア担当（松沢）

心配ごと&無料法律相談所をご利用ください

困った時は
相談しましょう



会場：ふれあいセンター2階（福祉相談室）

お気軽にどうぞ



開所日	曜日	時間	相談所概要	対応者
4月11日	水	13時～15時	無料法律相談(予約制)	弁護士
5月16日	水	13時～15時	心配ごと相談	司法書士・人権擁護委員・民生委員
6月1日	金	13時～15時	人権・心配ごと相談	人権擁護委員
7月11日	水	13時～15時	無料法律相談(予約制)	弁護士
8月8日	水	13時～15時	人権・心配ごと相談	人権擁護委員
9月5日	水	13時～16時	無料法律相談(予約制)	司法書士
10月17日	水	13時～15時	心配ごと相談	司法書士・人権擁護委員・民生委員
11月14日	水	13時～15時	無料法律相談(予約制)	弁護士
12月10日	月	13時～15時	人権・心配ごと相談	人権擁護委員
1月16日	水	13時～15時	心配ごと相談	司法書士・人権擁護委員・民生委員
2月13日	水	13時～15時	無料法律相談(予約制)	弁護士
3月13日	水	13時～15時	心配ごと相談	司法書士・人権擁護委員・民生委員

ご予約・お問い合わせは、白馬村社協事務局 ☎0261-72-7230 / FAX0261-72-7003

鬼は〜えと!
オニは〜外!!

一緒に節分を
楽しめました。

節分会
大勢の若き美女達豆を揃く
鬼は外!! 鬼は驚き逃げゆく
(内川文造 土佐)



177-6

平成24年2月3日から
16軒のご利用者様訪問

福は〜うち!
福は〜家!
美女は〜家!



これで又寿命が
延びました!

ありがとう
ヘルパーさんのきもち。

平成24年2月21日
社協ヘルパーに取材

おたがいさま!

利用される
方々の笑顔と
「ありがとう」の
声は心の100%の
モチ!

人生の先輩方。
ご苦労をされてきたのだから。
今は 涙を心して下さいね。
学ぶ心でいこう! 生き生きと
して表す青春。若い人たちに
伝わる仕事として定着
するとうれしい。

措置制度から
福祉サービスへの
変換で、利用して
いたたくさん時間も変わってゆく
... 充分なサービスにつなげる
ないことも。
現場からの声をまと
「上」に伝えてゆか
ねば。

わかって
これからの
かたへ

制度というは
制り良多。い。
お昔な歩もリハゼリがね
ないといけな。い。とが。

いつかは自分も
お世話になる。
常にこれを意識して。
支える人かもつと増して
ほしい。住みかたにどうも
暮らすためには地域の
人たちの気持ちの
関係が必要

日時には挫折を
感じることも。
けれど、何度がむすんで
工夫! 明日こそは!
ヘルパー仲間との共感と
支えに救われる。
知恵と経験を出し
合え!
地域の人たちとの
つながりも
大事!!

命とアツク
期待!
したいか!!

社会福祉協議会カレンダー

4月

日	曜	内 容
2	月	辞令交付式
3	火	民生児童委員会
4	水	社協報「そらら」手話イラスト展 ふれあいセンター1階正面入口 (スペースそ・ら・ら) ★手話イラスト集無料配布★ ぜひ、お越しください
8	日	ははそは会研修旅行
11	水	弁護士無料法律相談(13時～15時) ふれあいセンター2階 *予約制=申し込み白馬社協*
13	金	区長会議
19	木	音訳ボランティア養成講座①(全15回) 県社協の講座・詳しくは2Pにて
20	金	老人クラブ総会



5月

日	曜	内 容
16	水	心配ごと相談(13時～15時) ふれあいセンター2階 ※予約の必要はありません、開催時間中 会場へお越しください

白馬村社会福祉協議会「社協特別会費」 ご協力ありがとうございます。

ご協力企業・団体様

有限会社 ティーエム
 有限会社 田中建設
 株式会社 白馬平林建設
 有限会社 彦工務店
 姫川建設 株式会社
 財団法人 八方振興会
 株式会社 大北設備
 オープス 株式会社
 白馬総合開発 株式会社
 J A 大北 白馬支所
 匿名
 有限会社 白馬シェル石油
 株式会社 太田電気
 株式会社 山田工務店
 共和興業 株式会社
 信越索道メンテナンス 株式会社
 白馬トヨーガラス住器 株式会社(3口)
 白馬三洋加工紙 株式会社
 株式会社 宮尾建設
 信光石油株式会社 白馬営業所
 株式会社 スパイシー
 株式会社 白馬館
 八方尾根開発 株式会社
 株式会社 五竜



(敬称略・平成24年3月16日：現在実績)

活動の貴重な原資となる「社協会費」を賜り、誠にありがとうございました。来年度も、広く会員様の募集をいたしますので、ご協力をお願いいたします。

大北地区社協心配ごと相談日程表

大町市社協 ☎22-1501

場所)大町市総合福祉センター

- 心配ごと相談 13時～16時 心配ごと相談員
4月2日・9日・23日
- 司法書士相談 13時～15時 司法書士
4月2日・23日

池田町社協 ☎62-9544

場所)やすらぎの郷

- なんでも相談 13時30分～15時30分
4月10・24日 心配ごと相談員

松川村社協 ☎62-9000

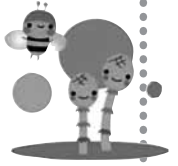
場所)ゆうあい館

- 生活相談 13時～15時 毎週水曜日

小谷村社協 ☎82-2430

場所)開発センター

- 心配ごと相談 司法書士・民生委員
6月・9月・12月・3月の第2水曜日



白馬村の予定は社協カレンダーをご覧ください

善意のご寄付 ありがとうございます

長野県労働金庫大町支店運営委員会……25,000円
 タンテの会……14,000円
 (敬称略)

義援金ご報告

義援金募集期間が、平成24年9月30日まで延長となりました。今後も、ご支援よろしくお願いいたします。皆様からお寄せいただいた義援金は次の通り送金いたしました。

長野県北部地震義援金

2,870,048円を栄村震災義援金口座へ

****東日本大震災義援金****

10,509,111円を日本赤十字社長野県支部へ

(平成24年3月16日：現在実績)

編集後記

大震災から一年経過。毎日が平凡に送れる幸福を強く感じます。そして人間の身の丈に合ったつつましい生活を、と思うのです。

雪の下にはふくらんだフキノトウが春の日射しをまっています。さ、またはじまりますネ!(いとう)

